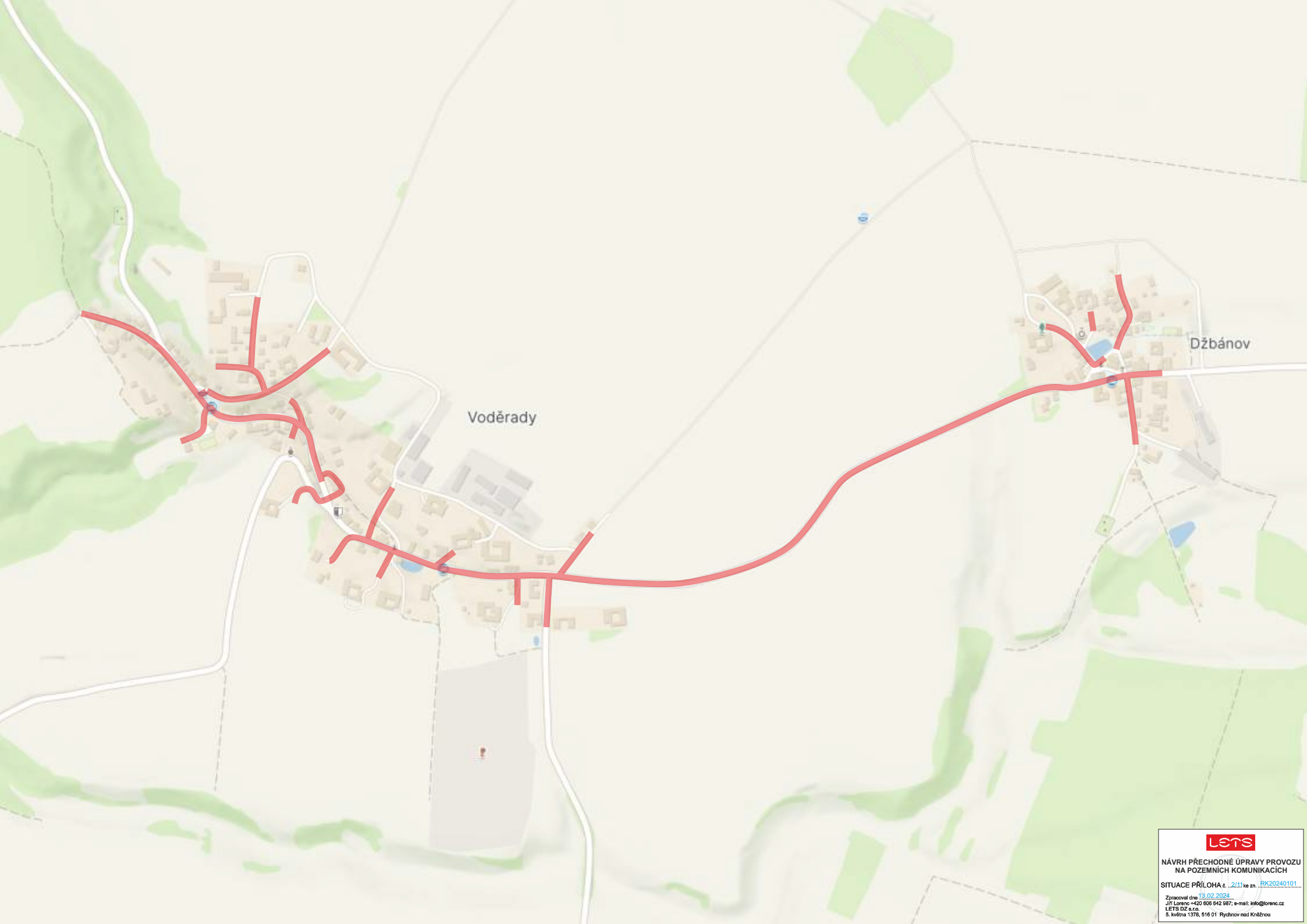




NÁVRH PŘECHODNÉ ÚPRAVY PROVOZU
NA POZEMNÍCH KOMUNIKACÍCH

SITUACE PŘÍLOHA č. 1/11) ke zn. RK20240101

Zpracoval dne 13.02.2024
Jiří Lorenc +420 906 942 987; e-mail: info@lorenc.cz
LETS DZ s.r.o.
S. Května 1370, 516 01 Rychnov nad Kněžnou



Voděrády

Džbánov



NÁVRH PŘECHODNÉ ÚPRAVY PROVOZU
NA POZEMNÍCH KOMUNIKACÍCH

SITUACE PŘÍLOHA č. 2/11 ke zn. RK20240101

Zpracoval dne 13.02.2024
Jiří Lorenc +90 906 942 987; e-mail: info@lorenc.cz
LETS DZ s.r.o.
5. května 1378, 516 01 Rychnov nad Kněžnou



A 15 - UMÍSTĚNÍ PŘED VÝKOPOVÝM MÍSTEM:
 V EXTRAVILÁNU: 100m
 V INTRAVILÁNU: 50m

00230 - skupina komunikace 01

Pracovní místo na pozemní komunikaci s malým dopravním zatížením
 - posuvné pracovní místo otevřený výkop, startovací jámy, atd.



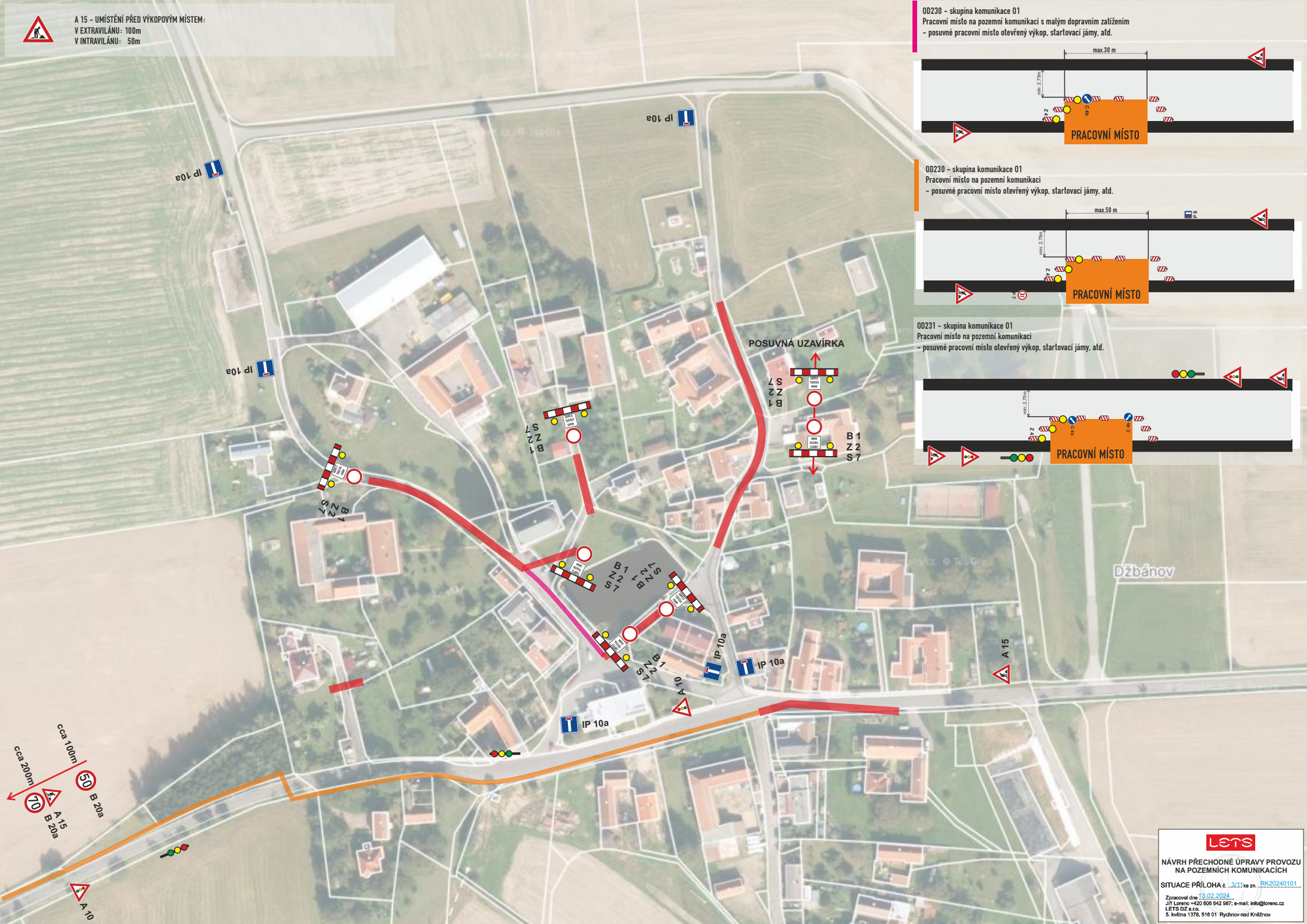
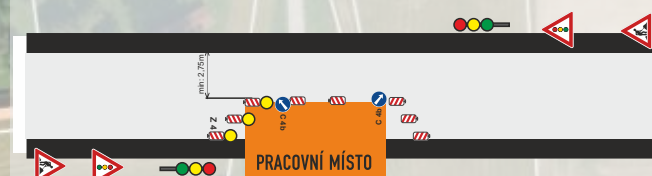
00230 - skupina komunikace 01

Pracovní místo na pozemní komunikaci
 - posuvné pracovní místo otevřený výkop, startovací jámy, atd.



00231 - skupina komunikace 01

Pracovní místo na pozemní komunikaci
 - posuvné pracovní místo otevřený výkop, startovací jámy, atd.



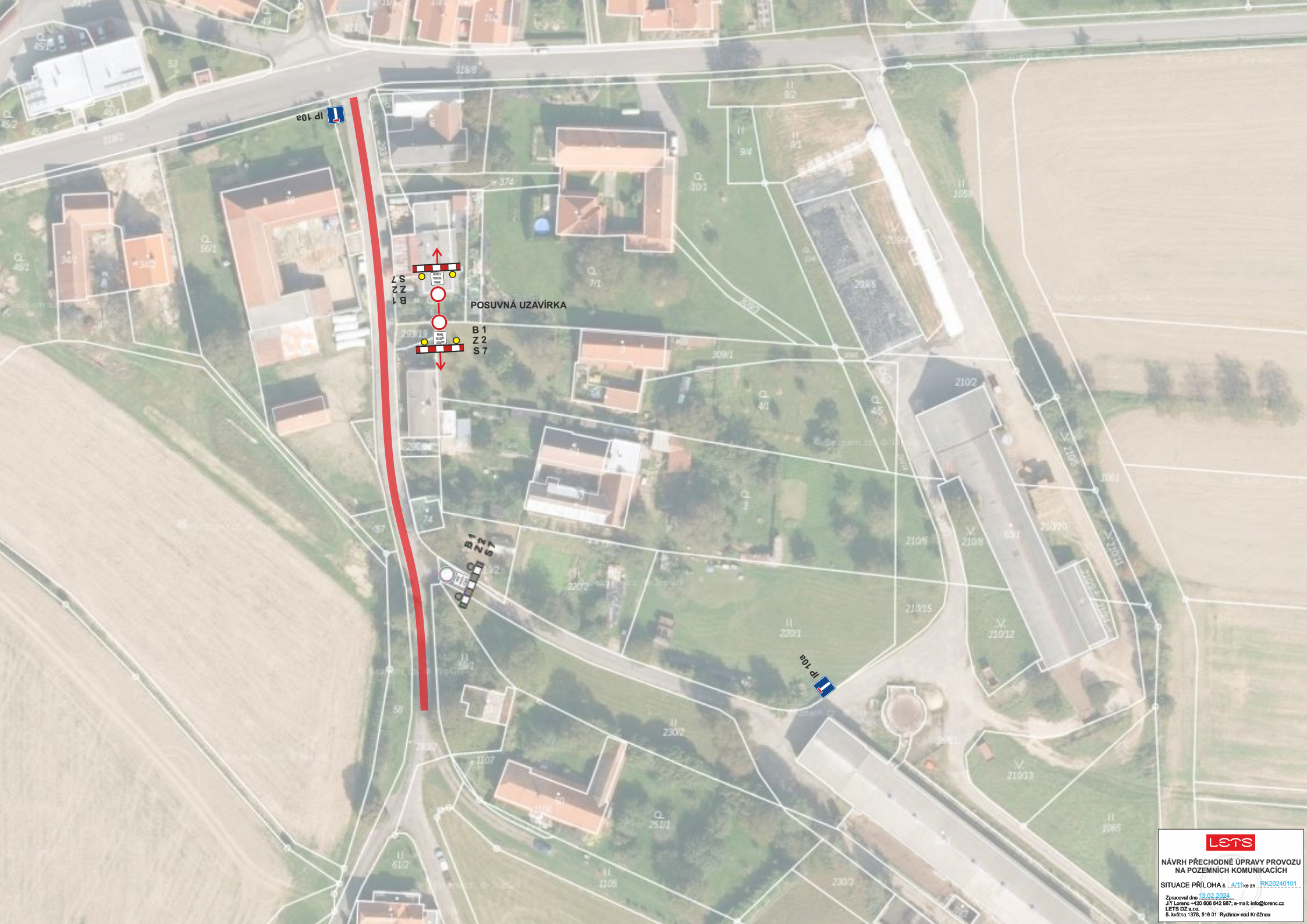
Džbánov



NÁVRH PŘECHODNÉ ÚPRAVY PROVOZU
 NA POZEMNÍCH KOMUNIKACÍCH

SITUACE PŘÍLOHA č. 3/11 ke zn. RK20240101

Zpracoval dne 13.02.2024
 Jiří Lorenc +420 505 842 987; e-mail: info@lorenc.cz
 LETS DZ s.r.o.
 Š. května 1370, 516 01 Rychnov nad Kněžnou



IP 10a

B 1
Z 2
S 7

POSUVNÁ UZAVÍRKA

B 1
Z 2
S 7

B 1
Z 2
S 7

IP 10a



NÁVRH PŘECHODNÉ ÚPRAVY PROVOZU
NA POZEMNÍCH KOMUNIKACÍCH

SITUACE PŘÍLOHA č. 4/11 ke zn. RK20240101

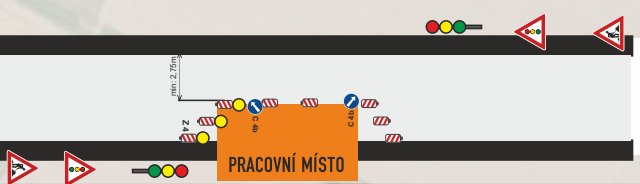
Zpracoval dne 13.02.2024
Jiří Lorenc +420 906 942 987; e-mail: info@lorenc.cz
LETS DZ s.r.o.
S. Května 1378, 516 01 Rychov nad Kněžnou

OD230 - skupina komunikace 01
 Pracovní místo na pozemní komunikaci
 - posuvné pracovní místo otevřený výkop, startovací jámy, stání stavební techniky, atd.



V PŘÍPADĚ NEDOSTTEČNÝCH ROZHLEDŮ

OD231 - skupina komunikace 01
 Pracovní místo na pozemní komunikaci
 - posuvné pracovní místo otevřený výkop, startovací jámy, atd.

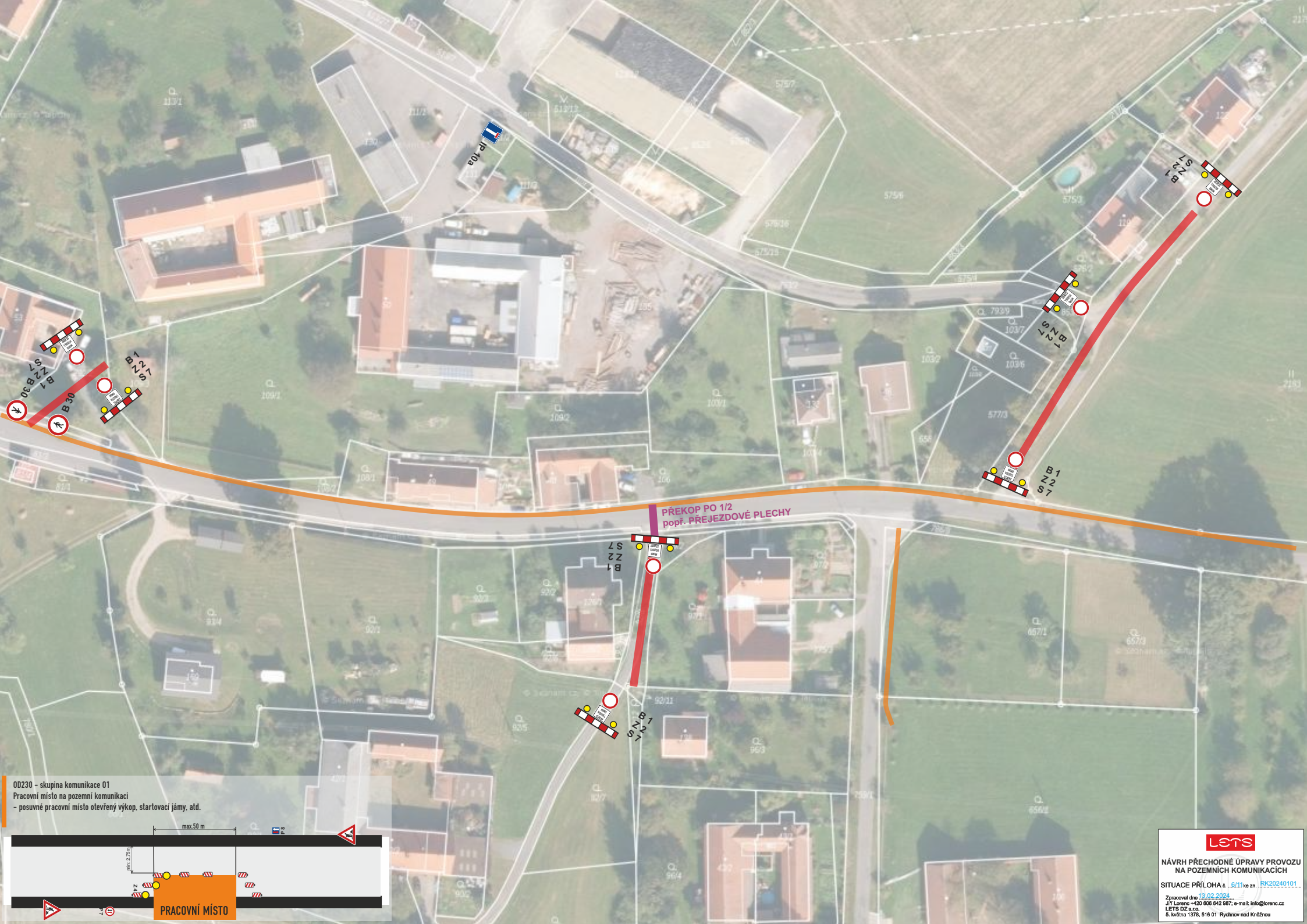


Voděradý

IZ 5b - STAVAJÍCÍ
 B 20a

IZ 5b - STAVAJÍCÍ
 B 20a

lets
 NÁVRH PŘECHODNÉ ÚPRAVY PROVOZU
 NA POZEMNÍCH KOMUNIKACÍCH
 SITUACE PŘÍLOHA č. 5/11 ke zn. RK20240101...
 Zpracoval dne 13.02.2024
 Jiří Lorenc +420 606 842 987; e-mail: info@lorenc.cz
 LETS DZ s.r.o.
 S. května 1370, 516 01 Rychov nad Kněžnou



PŘEKOP PO 1/2
popř. PŘEJEZDOVÉ PLECHY

OD230 - skupina komunikace D1
Pracovní místo na pozemních komunikacích
- posuvné pracovní místo otevíraný výkop, startovací jámy, atd.



lets

NÁVRH PŘECHODNÉ ÚPRAVY PROVOZU
NA POZEMNÍCH KOMUNIKACÍCH

SITUACE PŘÍLOHA č. 6/11 ke zn. RK20240101

Zpracoval dne 13.02.2024
Jiří Lorenc +420 906 842 987; e-mail: info@lorenc.cz
LETS DZ s.r.o.
S. května 1370, 516 01 Rychtav nad Kráčnou

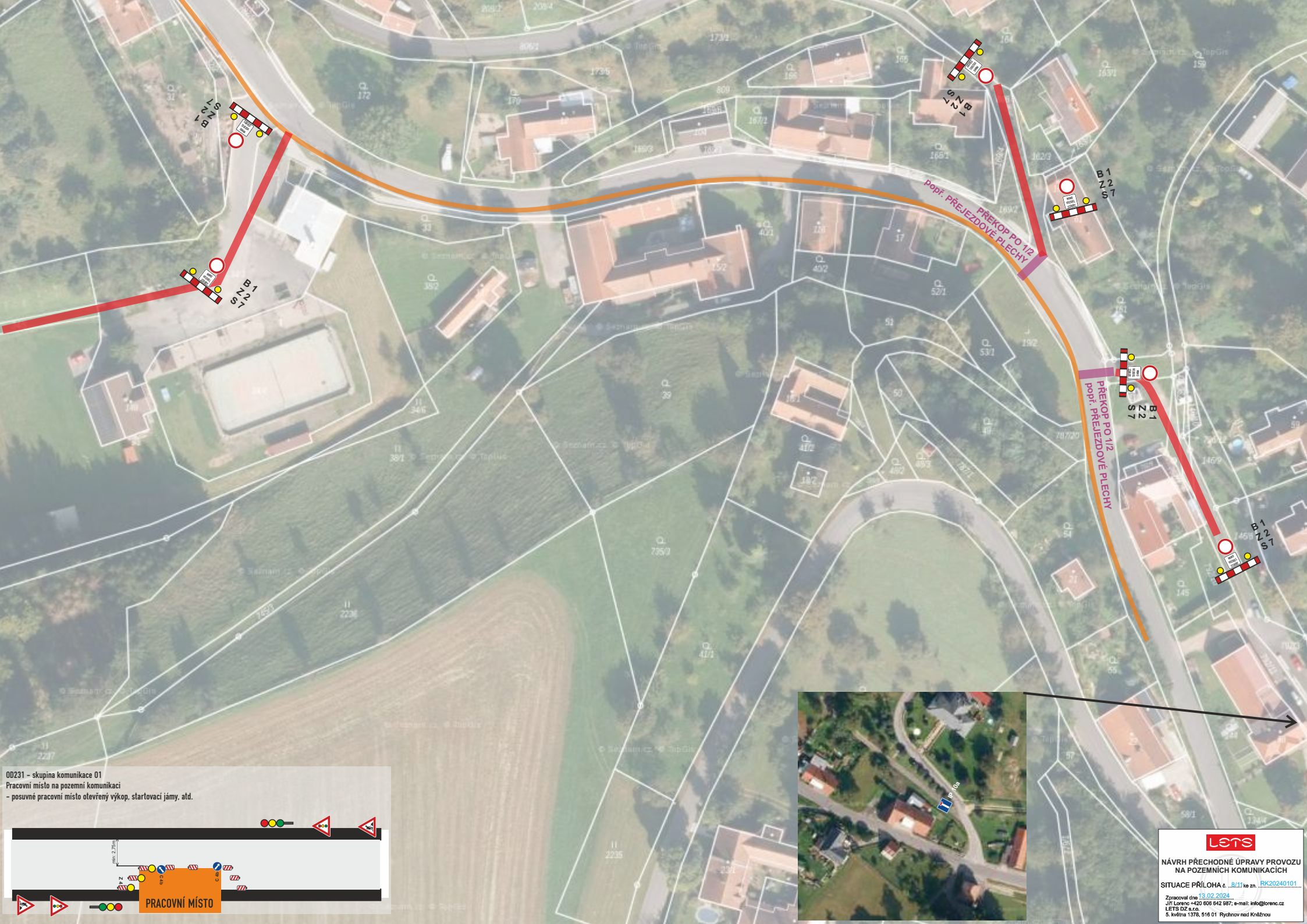


0D230 - skupina komunikace 01
 Pracovní místo na pozemní komunikaci s malým dopravním zatížením
 - posuvné pracovní místo otevřený výkop, startovací jámy, atd.



0D230 - skupina komunikace 01
 Pracovní místo na pozemní komunikaci
 - posuvné pracovní místo otevřený výkop, startovací jámy, atd.





0D231 – skupina komunikace 01
 Pracovní místo na pozemní komunikaci
 – posuvné pracovní místo otevřený výkop, startovací jámy, atd.

PRACOVNÍ MÍSTO

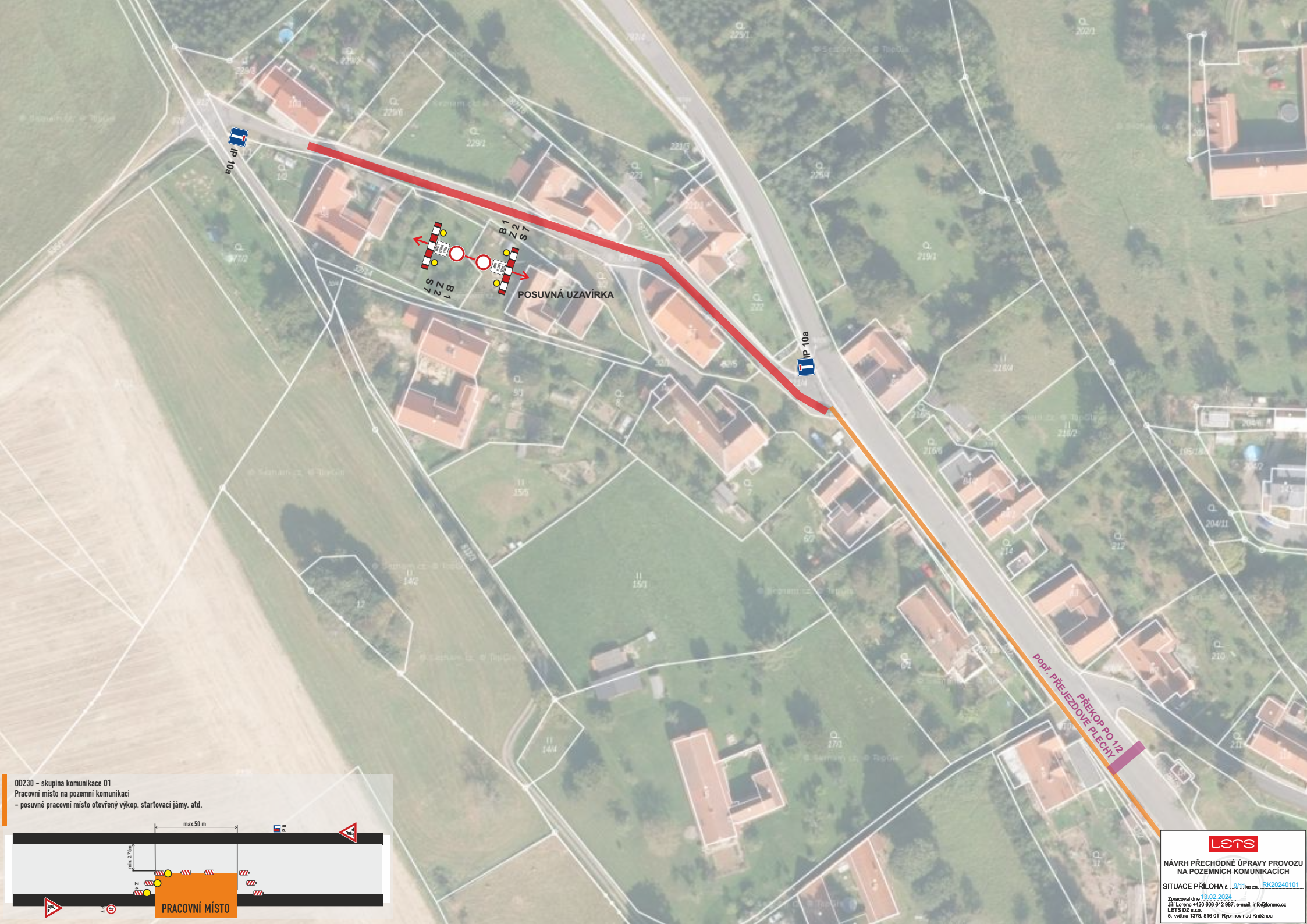


lets

NÁVRH PŘECHODNÉ ÚPRAVY PROVOZU
 NA POZEMNÍCH KOMUNIKACÍCH

SITUACE PŘÍLOHA č. B11 ke zn. RK20240101

Zpracoval dne 13.02.2024
 Jiří Lorenc +420 906 942 987; e-mail: info@lorenc.cz
 LETS DZ s.r.o.
 S. Května 1370, 516 01 Rychnov nad Kněžnou



00230 - skupina komunikace 01
Pracovní místo na pozemní komunikaci
- posuvné pracovní místo otevířený výkop, startovací jámy, atd.

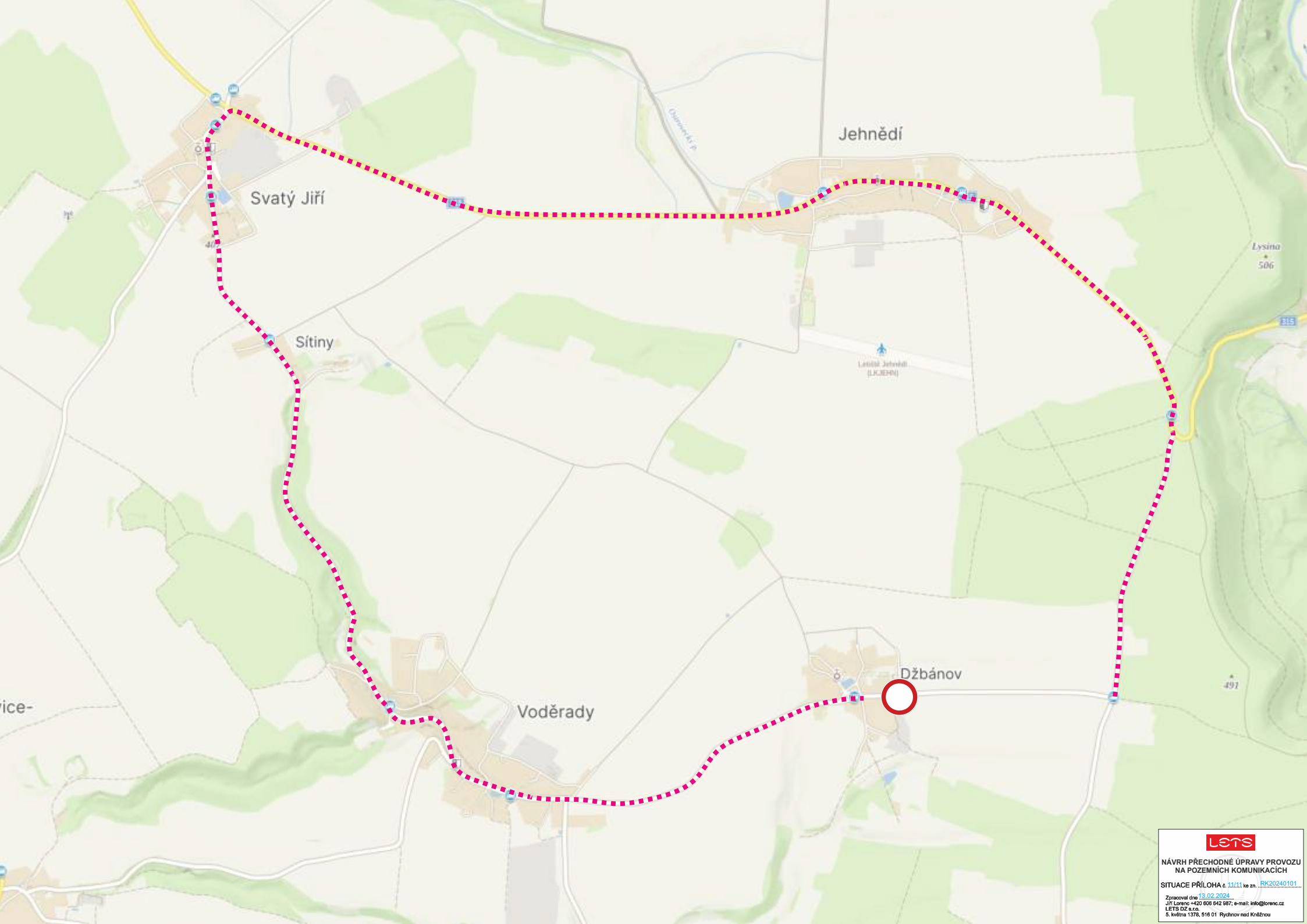


lets

NÁVRH PŘECHODNÉ ÚPRAVY PROVOZU
NA POZEMNÍCH KOMUNIKACÍCH

SITUACE PŘÍLOHA č. 9/11 ke zn. RK20240101

Zpracoval dne 13.02.2024
IČ/Licence: +420 608 642 987; e-mail: info@lets.cz
LETS DZ s.r.o.
5. května 1376, 516 01 Rychtov nad Kněžnou



NÁVRH PŘECHODNÉ ÚPRAVY PROVOZU
NA POZEMNÍCH KOMUNIKACÍCH

SITUACE PŘÍLOHA č. 11/11 ke zn. RK20240101...

Zpracoval dne 13.02.2024
Jiří Lorenc +90 506 842 987; e-mail: info@lorenc.cz
LETS DZ s.r.o.
S. květen 1378, 516 01 Rychnov nad Kněžnou