

dne **31. 8. 2022** od **8:00** do **18:00** hodin

Plánovaná odstávka zahrnuje tyto lokality:**Voděradý (okres Ústí nad Orlicí)**část obce **Džbánov**

č. p. 1, 3, 4, 5, 6, 8-13, 15-24, 26-35, 37, 38, 41, 42, 43, 44

část obce **Voděradý**

č. p. 1-26, 28, 29, 30, 32-43, 46, 47, 48, 49, 52-63, 65, 68, 69, 70, 72, 73, 74, 77, 78, 81-95, 97, 99, 100, 103

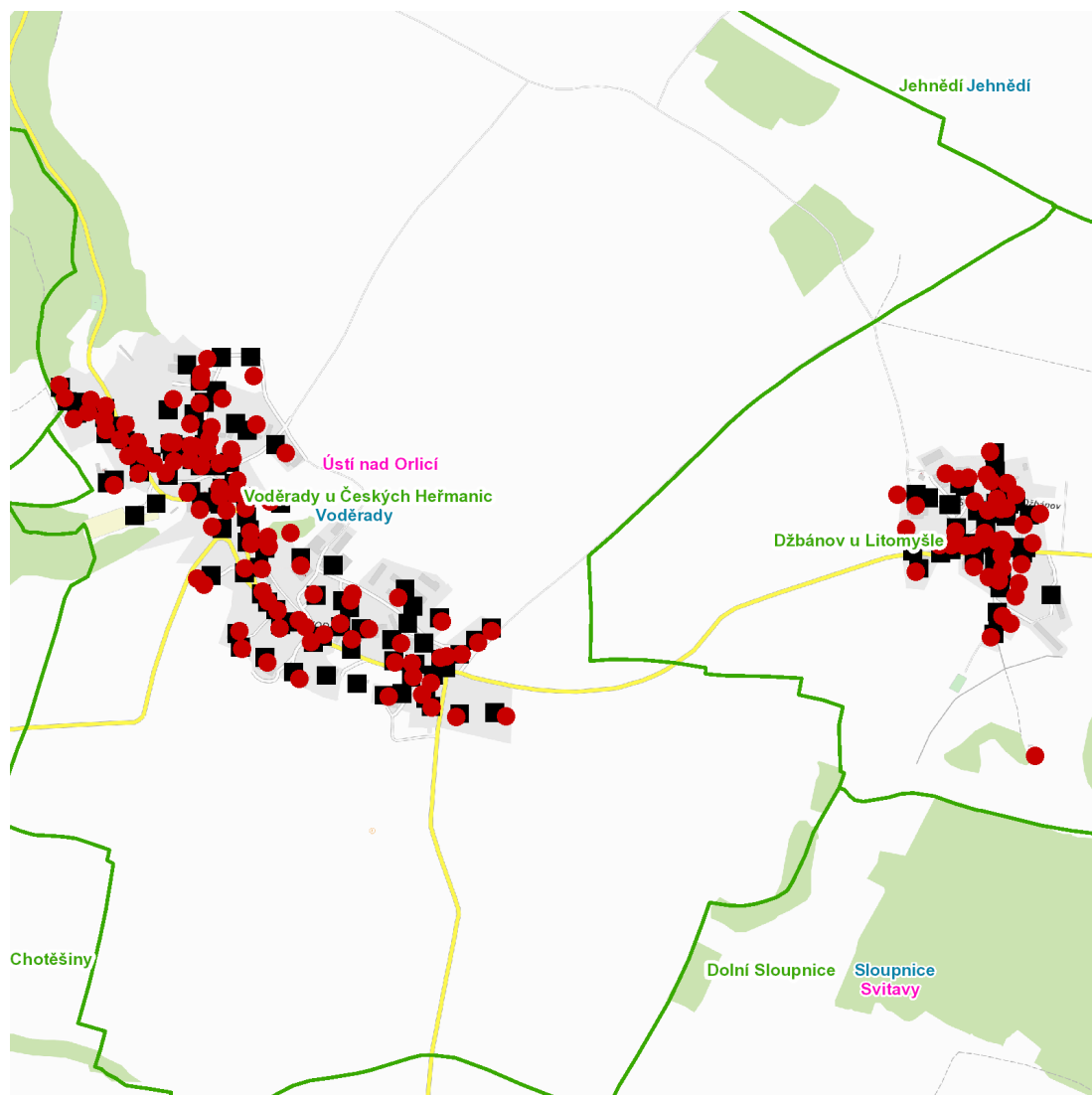
kat. území **Džbánov u Litomyšle** (kód **634328**): parcelní č. 45, 53/1,58/1, 55, 1009, 1045, 1130kat. území **Voděradý u Českých Heřmanic** (kód **784231**): parcelní č. 96, 127, 128/7, 130, 148, 162/1, 186/2, 199/8, 204/4, 575/7, 802/1

UPOZORNĚNÍ

Dotčené zařízení distribuční soustavy je nutné i v době odstávky považovat za zařízení pod napětím, a proto vás žádáme o dodržení všech zásad bezpečnosti a provedení opatření potřebných k zamezení případných škod na zdraví a majetku. | Provozovatelé výroben elektřiny jsou povinni zajistit přerušení dodávky elektřiny z výroby do vypnutého úseku distribuční soustavy.

NEJDE VÁM ELEKTŘINA...

TIP: Registrujte se zdarma na www.cezdistribuce.cz/sluzba a informace o odstávkách elektřiny budete dostávat e-mailem nebo SMS. U poruch zasíláme SMS s předpokládanou dobou obnovení dodávek. | Aktuální stav dodávek elektřiny na konkrétní adrese zjistíte snadno, rychle a bez registrace na portále **Bez Šťávy** (www.bezstavy.cz).

dne 31. 8. 2022 od 8:00 do 18:00 hodin**Orientační mapový podklad odstávkou dotčených lokalit****VYSVĚTLIVKY**

- – adresy dotčené odstávkou elektřiny
- – místa připojení k elektrické síti dotčená odstávkou

INFORMACE ZASLÁNA

IDDS: j7va3hc (Obec Voděrády)

dne **30. 8. 2022** od **8:00** do **18:00** hodin

Plánovaná odstávka zahrnuje tyto lokality:**Voděradý (okres Ústí nad Orlicí)**část obce **Džbánov**

č. p. 1, 3, 4, 5, 6, 8-13, 15-24, 26-35, 37, 38, 41, 42, 43, 44

část obce **Voděradý**

č. p. 1-26, 28, 29, 30, 32-43, 46, 47, 48, 49, 52-63, 65, 68, 69, 70, 72, 73, 74, 77, 78, 81-95, 97, 99, 100, 103

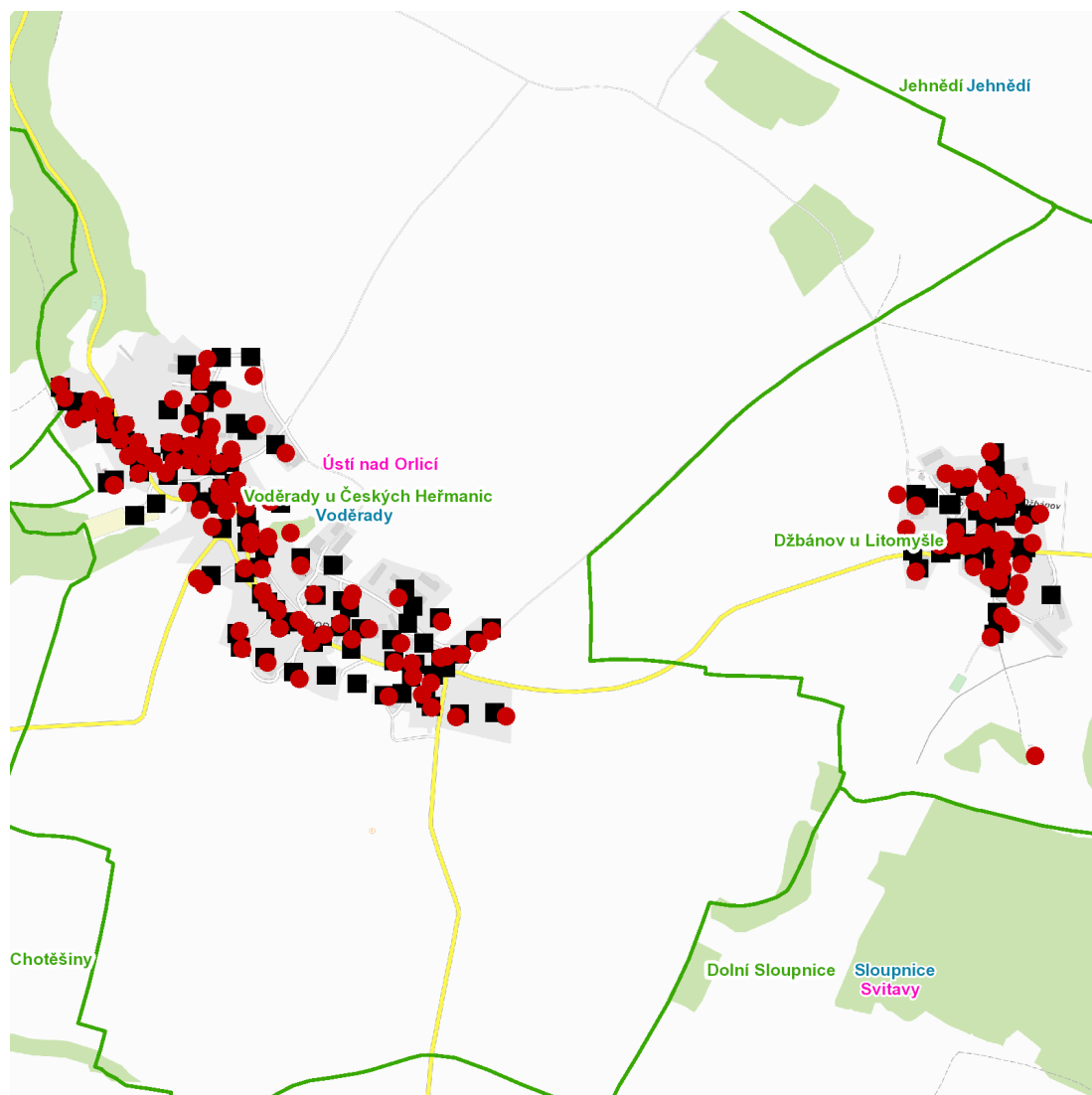
kat. území **Džbánov u Litomyšle** (kód **634328**): parcelní č. 45, 53/1,58/1, 55, 1009, 1045, 1130kat. území **Voděradý u Českých Heřmanic** (kód **784231**): parcelní č. 96, 127, 128/7, 130, 148, 162/1, 186/2, 199/8, 204/4, 575/7, 802/1

UPOZORNĚNÍ

Dotčené zařízení distribuční soustavy je nutné i v době odstávky považovat za zařízení pod napětím, a proto vás žádáme o dodržení všech zásad bezpečnosti a provedení opatření potřebných k zamezení případných škod na zdraví a majetku. | Provozovatelé výroben elektřiny jsou povinni zajistit přerušení dodávky elektřiny z výroby do vypnutého úseku distribuční soustavy.

NEJDE VÁM ELEKTŘINA...

TIP: Registrujte se zdarma na www.cezdistribuce.cz/sluzba a informace o odstávkách elektřiny budete dostávat e-mailem nebo SMS. U poruch zasíláme SMS s předpokládanou dobou obnovení dodávek. | Aktuální stav dodávek elektřiny na konkrétní adrese zjistíte snadno, rychle a bez registrace na portále **Bez Šťávy** (www.bezstavy.cz).

dne **30. 8. 2022** od **8:00** do **18:00** hodin**Orientační mapový podklad odstávkou dotčených lokalit****VYSVĚTLIVKY**

- – adresy dotčené odstávkou elektřiny
- – místa připojení k elektrické síti dotčená odstávkou

INFORMACE ZASLÁNA

IDDS: j7va3hc (Obec Voděrády)